

<b>Caso</b>	(036) Vólvulo intestinal secundario a malformación vascular de bajo flujo tipo linfática.
<b>Autores</b>	María Berástegui Imaz, Armando Gozalo García, Fermín Sáez Garmendia.
<b>Centro</b>	Hospital Universitario De Cruces

## **EXPOSICIÓN DEL CASO**

Lactante varón de 2 meses que acude a servicio de urgencias por presentar vómitos de contenido bilioso de 24 horas de evolución. Refieren, desde el nacimiento, mala tolerancia a las tomas con volúmenes máximos de 50-60 ml.

En ecografía se visualiza una imagen quística centroabdominal sugestiva de quiste mesentérico, probable malformación vascular de bajo flujo tipo linfático. Asas de intestino delgado proximales dilatadas con paredes ligeramente engrosadas con una imagen en remolino de los vasos mesentéricos sugestivos de vólvulo intestinal.

## **DISCUSIÓN**

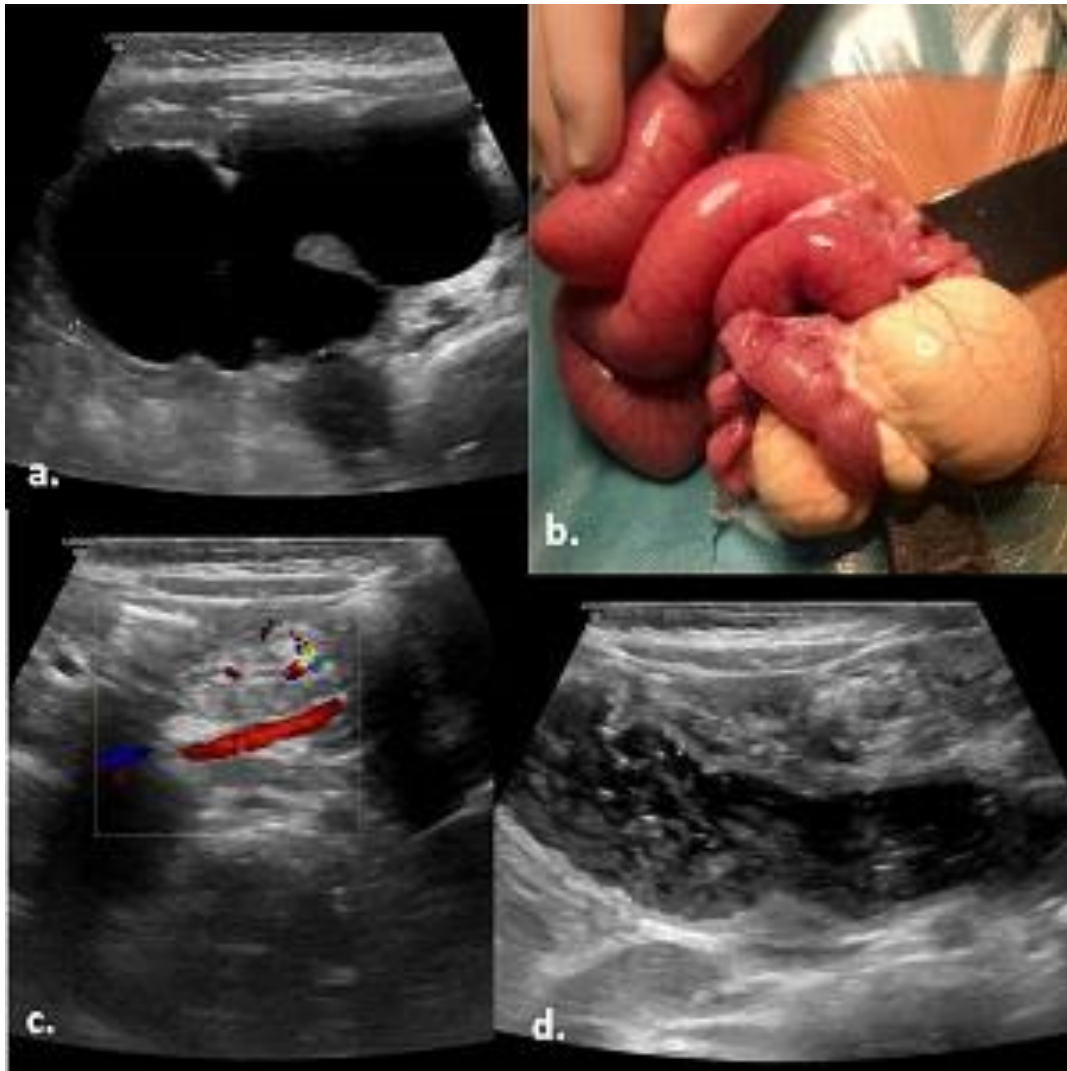
Las malformaciones de bajo flujo tipo linfáticas constituyen una entidad benigna caracterizada por la proliferación de espacios linfáticos. Normalmente se localizan en cabeza y cuello, en niños.

Los linfangiomas mesentéricos son raros, menos del 1% del total de los mismos. La clínica de éstos dependerá del tamaño, localización y complicaciones, entre las que encontramos infección, rotura, hemorragia y vólvulo. Los vólvulos secundarios a malformaciones linfáticas son muy raros pero potencialmente mortales.

La mayoría de casos de vólvulos intestinales en pediatría se asocian a malrotaciones. Otra posible causa de vólvulo en un neonato es una isquemia aguda rápidamente progresiva con obstrucción.

## **CONCLUSIÓN**

Conocer la existencia de una malformación vascular de bajo flujo tipo linfática intraabdominal como posible causa de vólvulo intestinal en un lactante.



*a. Eco abdominal: Imagen quística lobulada centroabdominal. b. Cirugía: Lesión blanquecina que condiciona un vólvulo intestinal con dilatación intestinal proximal. c. Eco abdominal: Disposición en remolino de vasos mesentéricos. d. Eco abdominal: Asas intestinales proximales dilatadas con leve engrosamiento parietal.*

## **BIBLIOGRAFÍA**

Y Otsubo, G Ichikawa, S Yoshihara. Small-Bowel Volvulus Caused By Mesenteric Lymphangioma. Clin Gastroenterol Hepatol. 2020 18(9):e102. doi: 10.1016/j.cgh.2019.04.074.

Suthiwartnarueput, W., Kiatipunsodsai, S., Kwankua, A., & Chaumrattanakul, U Lymphangioma of the small bowel mesentery: a case report and review of the literature. World journal of gastroenterology 2012 18(43), 6328.